



# BETREUTES WOHNEN



**Ansprechpartner: Michael Rothe**

Markneukirchner Straße 4 b \* 08248 Klingenthal

**Tel. 037467 – 23108**

[info@sozialwerk-vogtland.de](mailto:info@sozialwerk-vogtland.de)  
[www.sozialwerk-vogtland.de](http://www.sozialwerk-vogtland.de)

## Inhalt

|  |   |
|--|---|
| Ältere Menschen und das Angebot des Betreuten Wohnens..... | 2 |
| Was genau ist Betreutes Wohnen?.....                       | 3 |
| Was kann Betreutes Wohnen bieten? .....                    | 3 |
| Welche Wohnformen können wir anbieten? .....               | 3 |
| Wie ist die Grundausstattung unser Wohnungen?.....         | 4 |
| Wohnungsbeispiele .....                                    | 4 |
| Umgebungsinformationen / Infrastruktur.....                | 4 |
| Wo sind unsere Wohnanlagen in Klingenthal?.....            | 5 |
| Welche Leistungen gibt es im Betreuten Wohnen?.....        | 6 |
| Paketleistungen.....                                       | 6 |
| Wahlleistungen auf Wunsch .....                            | 8 |

## Ältere Menschen und das Angebot des Betreuten Wohnens

Im Bundesdurchschnitt leben heute ca. 2 % der über 65 Jährigen im Betreuten Wohnen. Das Durchschnittsalter bei Bezug des Wohnraumes im Betreuten Wohnen beträgt derzeit 78 Jahre, wobei 80 % der Bewohner Frauen sind.

Kostengünstigere Anlagen mit gutem Service / guter Nachbarschaft werden vorrangig angenommen und besonders hochpreisige Angebote verzeichnen seit Mitte der 90er Jahre auch Leerstände. „Betreutes Wohnen“ ist die Verknüpfung von individuellem Wohnen mit einem gleichzeitigen Angebot von Grund- und Wahlleistungen. Es ermöglicht auch bei Nachlassen der persönlichen Leistungsfähigkeit eine selbstständige Lebensführung in einer eigenen Wohnung. Dabei gilt selbstständiges Wohnen als oberstes Ziel.

Unser Betreutes Wohnen bietet eine sichere und sorglose Zukunft. Mit nun mehr als 20 Jahren Erfahrung sind wir im Bereich „Betreutes Wohnen“ ein kompetenter und guter Ansprechpartner geworden. Ob Sie allein eine unserer Wohnungen bevorzugen oder mit Ihrem Lebenspartner ein schönes Zuhause suchen, wir finden das richtige für Sie. Hier können Sie ihren wohl verdienten Ruhestand genießen.

**Wer eine Wohnung im Betreuten Wohnen mietet,  
hat sich ausdrücklich nicht in eine Pflegeeinrichtung begeben.**

## Was genau ist Betreutes Wohnen?

Das Angebot besteht aus

1. einer abgeschlossenen altersgerechten (barrierereduzierten) Wohnung
2. einem Dienstleistungsangebot (Paketleistungen und Wahlservice)

Zusätzlich zum regulären Mietvertrag wird also ein Servicevertrag abgeschlossen, der unterschiedliche Serviceangebote und Zahlungsmodalitäten, wie Grundservice mit Pauschalen und Einzelkosten für zusätzlichen Wahlservice enthält.

## Was kann Betreutes Wohnen bieten?

- eine abgeschlossene Wohnung
- eine eigene Haushaltsführung
- eine barrierereduzierte Wohnung
- ein Paket von Grundserviceleistungen
- Sicherheit durch ein Notrufsystem
- bei Bedarf weitere Serviceleistungen
- Gemeinsamkeit statt Einsamkeit
- mögliche Kontakte und Geselligkeit



## Welche Wohnformen können wir anbieten?

- Zwei- bis Sechszimmerwohnungen
- Bad mit Wanne – teilweise mit Dusche
- teilweise Balkone oder Terrassen, Laubengänge
- Wohnungsgrößen von 35 qm bis 95 qm
- teilweise Rollstuhl – und behindertengerecht
- teilweise Fahrstuhl in alle Etagen
- insgesamt über 100 Wohnungen
- Fahrzeugstellplätze
- Grünanlagen vorhanden mit großzügigem Parkgelände
- gemütliche Außensitzflächen



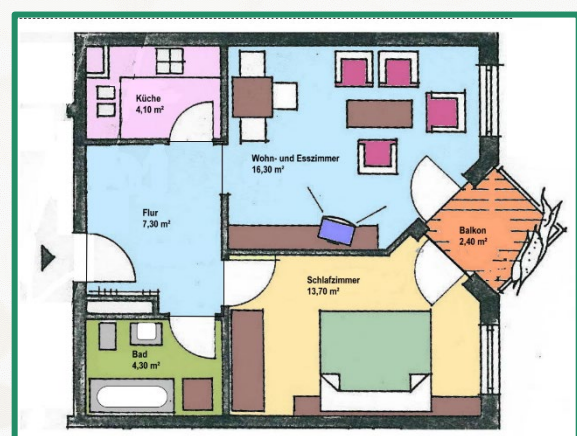
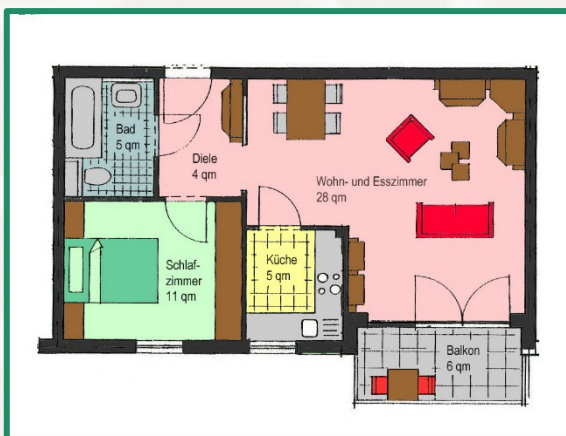
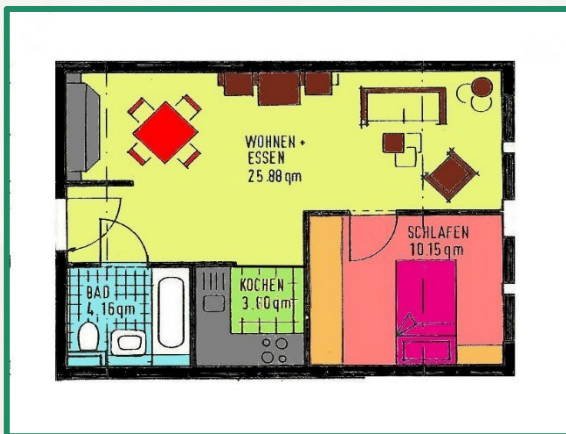
## Wie ist die Grundausrüstung unser Wohnungen?

Unsere Wohnungen sind alle wie folgt ausgestattet

- Schwellenfrei innerhalb der Wohnung (seniorengerecht/ -freundlich)
- Anschluss für Kabelfernsehen, Telefon & Internetanschluss
- Türspion und Türsprechanlage
- Sicherheitswohnungstüren mit Doppelfalz
- Laminatfußboden oder PVC - Fußboden
- Kellerabteil zu jeder Wohnung



## Wohnungsbeispiele



## Umgebungsinformationen / Infrastruktur

- gepflegte und ruhige Außenanlagen
- Pflegefachkräfte immer vor Ort
- Waren des täglichen Bedarfs (Supermärkte & weitere Geschäfte in direkter Umgebung)
- direkte Anbindung an den ÖPNV (Bus und Bahn)
- Apotheke, Krankenkasse AOK, Friseur, Optiker, Hörgeräteakustiker, Physiotherapie, Drogerie, Sanitätshaus, Bank, Reisebüro, Gaststätte, Marktplatz, Bibliothek bei Zentrum

## Wo sind unsere Wohnanlagen in Klingenthal?

### Markneukirchner Straße 2 (Zentrum)

Die Wohnanlage bietet für Senioren und Seniorinnen 17 Wohnungen von 40 – 94 m<sup>2</sup> in altersgerechter Ausführung, in der Regel als Zwei- und Dreiraumwohnung. Die Wohnungen sind barrierereduziert. Das Haus verfügt über einen behindertengerechten Aufzug sowie einen rollstuhlgerechten Hauseingang. Im Haus befindet sich unsere Begegnungsstätte.



### Markneukirchner Straße 4 a & b (Zentrum)

Die Wohnanlage bietet für Senioren und Seniorinnen 25 Wohnungen von 33 – 73 m<sup>2</sup> in altersgerechter Ausführung, in der Regel als Zwei- und Dreiraumwohnung. Die Wohnungen sind barrierereduziert. Das Haus verfügt über einen behindertengerechten Aufzug. Nahezu alle Wohnungen haben einen Balkon.

### Markneukirchner Straße 79

Die Wohnanlage bietet für Senioren und Seniorinnen 26 Wohnungen von 34 – 45 m<sup>2</sup> in altersgerechter Ausführung, in der Regel als Eineinhalb- und Zweiraumwohnung. Die Wohnungen sind barrierereduziert. Das Haus verfügt über einen behindertengerechten Aufzug. Für alle Wohnungen ist der Laubengang in allen Etagen als Balkon nutzbar. Im Haus befindet sich unsere Tagespflegestätte.



### Schloßstraße 1 A – B – C (Zentrum)

Die Wohnanlage bietet für Senioren und Seniorinnen 25 Wohnungen von 27 - 95 m<sup>2</sup> in altersgerechter und teilweise rollstuhlgerechter Ausführung, in der Regel als Ein-, Zwei- & Dreiraumwohnung. Die Wohnungen sind barrierereduziert. Das Haus verfügt über einen behindertengerechten Aufzug. Die Mehrzahl der Wohnungen haben einen Balkon.

## Welche Leistungen gibt es im Betreuten Wohnen?

### Paketleistungen

| Grundpaket   | Sicherheitspaket                                      | Komplettpaket   |
|--|---|---|
| Verwahrung des Wohnungsschlüssels samt Datenaufnahme | Verwahrung des Wohnungsschlüssels samt Datenaufnahme  | Verwahrung des Wohnungsschlüssels samt Datenaufnahme    |
| <i>Jahresmitgliedschaft</i>                          | <i>Jahresmitgliedschaft</i>                           | <i>Jahresmitgliedschaft</i>                             |
| Besuch unserer Begegnungsstätte                      | Besuch unserer Begegnungsstätte                       | Besuch & Nutzung unserer Begegnungsstätte               |
| Direkter Ansprechpartner für Belange                 | Direkter Ansprechpartner für alle Belange             | Direkter Ansprechpartner für alle Belange               |
| <i>Rund um die Wohnung</i>                           | <i>Rund um die Wohnung</i>                            | <i>Rund um die Wohnung</i>                              |
| Havariendienst                                       | <i>Auskunft und Beratung</i>                          | <i>Auskunft und Beratung</i>                            |
|  | Havariendienst  | Havariendienst  |
|  | Hausnotrufgerät                                       | Hausnotrufgerät   |
|  | Vermittlung von Leistungen                            | Vermittlung von Leistungen                              |
|  | <i>1 Std. persönl. Betreuungszeit</i>                 | <i>2 Std. persönl. Betreuungszeit</i>                   |
|  | <i>Fahrdienst (1 Fahrt innerorts max. 30 Minuten)</i> | <i>Fahrdienst (2 Fahrten innerorts max. 60 Minuten)</i> |
|  | Postdienst  | Postdienst, Rezept- und Entsorgungsdienst               |
|  |   | Hausmeisterdienste                                      |
| Einzelperson / Mehrpersonenhaushalt oder Paare       |   |   |
| <b>15 EUR / 20 EUR</b>                               | <b>60 EUR / 70 EUR</b>                                | <b>95 EUR / 100 EUR</b>                                 |

#### Verwahrung des Wohnungsschlüssels samt Datenaufnahme

Sollten Sie sich einmal aussperren, bieten wir Ihnen die Möglichkeit einen Wohnungsschlüssel in unserem Schlüsselsafe zu deponieren. Dies erspart den Ruf des Schlüsselnotdienstes. Ihre Daten sind dafür notwendig, ebenso für die Verständigung in Notfällen

#### Jahresmitgliedschaft

In jedem Paket ist die freiwillige Mitgliedschaft in der Volkssolidarität enthalten. Die Mitgliedschaft bietet zahlreiche Vorteile. Diese können Sie unserem Flyer entnehmen.

#### Besuch der Begegnungsstätte

Jedem Mitglied der Volkssolidarität steht unsere Begegnungsstätte mit den monatlichen Programmen zur Verfügung. Der Betreuungsträger führt regelmäßig Veranstaltungen kultureller, informativer und gesundheitsfördernder Art durch, z.B. Seniorensport, Kaffeenachmittage, Pfarrstunde, Spielenachmittag, saisonale Feste. Grundsätzlich sind diese Veranstaltungen von den Grundleistungen umfasst. Soweit im Einzelfall eine gesonderte Vergütung beansprucht wird, muss diese besonders angeführt und bezeichnet werden.

#### Direkter Ansprechpartner für Belange – Rund um die Wohnung

In allen Fragen zu ihrer Wohnung sind wir direkter Ansprechpartner zwischen dem Bewohner und Vermieter.

### Direkter Ansprechpartner für Belange – Auskunft und Beratung

In Fragen des täglichen Lebens stehen den Bewohnern kompetente Ansprechpartner zu festen Sprechzeiten von Montag bis Freitag zur Verfügung. Diese Ansprechpartner können auch besondere persönliche oder soziale Hilfe bzw. Dienste vermitteln. Diese so vermittelten Dienste/Hilfen sind nicht in den Grundleistungen umfasst.

- *Pflege von hilfebedürftigen Personen (Antragstellung, Hilfsmittel, Pflegedienst, Leistungen der Kasse, Tagespflege, Verhinderungspflege u.v.m.)*
- *Rentenversicherungsberatung, Hospiz- & Palliativberatung, Trauerbegleitung*
- *Vorsorgevollmacht & Betreuungsverfügung*

### Havariedienst

24 Stunden – 7 Tage die Woche sind wir für Notfälle für Sie persönlich da.

### Hausnotruf

Ein Hausnotrufgerät steht jedem Bewohner mit Abschluss des Vertrages zur Verfügung. Dieses beinhaltet die 24 Stunden Bereitschaft in Notfällen. Einsatzgebühren werden separat in Rechnung gestellt.

### Vermittlung von Leistungen

Die Ansprechpartner vermitteln Hilfen zur Erleichterung des täglichen Lebens (z. Bsp. Wäscheservice, Reinigungsdienste, Essenversorgung, Handwerkerdienste u.v.m.). Die Unterstützung der Angehörigen bei der Vermittlung von Arzt- und Hilfsdiensten und diversen Pflegehilfsmitteln ist ebenfalls enthalten. Die Vermittlung von gymnastischen Angeboten kann ebenfalls genutzt werden.



### Nutzung der Begegnungsstätte

Nach Absprache können die Mitglieder der Volkssolidarität des Betreuten Wohnens für besondere Anlässe, wie Geburtstage oder andere Feiern, entsprechende Räume reservieren und mit Begleitung eines Mitarbeiters nutzen. Für die Betreuung während des besonderen Anlasses wird keine Gebühr fällig. Reinigung und Wartung der Begegnungsstätte obliegen dem Betreuungsträger, dies gilt auch für dadurch anfallende Kosten.

### Persönliche Betreuungszeit

Jedem Bewohner wird auf Wunsch ein persönlicher Betreuungsdienst zur Verfügung gestellt, dieser kann individuell durch den Bewohner in Anspruch genommen werden. Diese kann zum Beispiel für Reinigungsdienste, Einkäufe oder auch Wäsche waschen genutzt werden.

### Fahrdienst

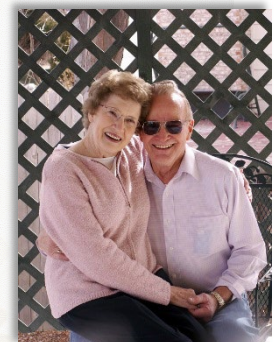
Jeder Bewohner kann Fahrten innerhalb des Ortes nutzen. Bei Fahrten außerorts wird ein Rabatt in Höhe der Fahrt innerorts gewährt.

### Postdienst

Jeder Bewohner kann seine frankierten Briefe in der Geschäftsstelle abgeben. Diese werden dann von uns zur Post gebracht. Zu den üblichen Portogebühren können auch Marken erworben werden.

### Postdienst, Rezept- und Entsorgungsdienst

Jeder Bewohner kann seine frankierten Briefe in der Geschäftsstelle abgeben. Diese werden dann von uns zur Post gebracht. Zu den üblichen Portogebühren können auch Marken erworben werden. Zusätzlich besorgen wir auch ihre Rezepte aus den örtlichen Apotheken. Die Entsorgung von Flaschen und Gläsern übernehmen wir gerne.



### Hausmeisterdienste

Jeder Bewohner kann für Kleinreparaturen und Kleinarbeiten den Hausmeisterdienst in Anspruch nehmen. Diese Arbeiten können sein (Tausch von Glühbirnen, Aufhängen von Bildern etc.)

## Wahlleistungen auf Wunsch

Der Betreuungsträger bietet dem Bewohner in Zusammenarbeit mit anderen Dienstleistern zusätzliche Leistungen an. Diese zusätzlichen Leistungen sind frei wählbar und werden gesondert je nach Inanspruchnahme durch den Betreuungsträger oder den entsprechenden Erbringer der Leistung in Rechnung gestellt. Soweit für diese Wahlleistungen ein Anspruch bei Dritten, wie z.B. der Kranken- oder Pflegekasse geltend gemacht werden kann, werden diese Wahlleistungen herangezogen.



Folgende Wahlleistungen werden angeboten und stehen dem Bewohner zur freien Auswahl und individuellen Beanspruchung zur Verfügung:

- Hauswirtschaftliche Dienste (Einkaufen, Reinigung o.ä.)
- Versorgung mit Mahlzeiten (Essen auf Räder)
- Abhol- bzw. Bringdienst bei medizinischer Notwendigkeit sowie Ausflüge in der Freizeit
- Abwesenheitsdienst (Post- oder Blumenpflege oder Versorgung der Haustiere) bei Urlaub oder kurzzeitiger Erkrankung des Bewohners

## Weitere Leistungen

- o Pflege -, Wohnungs- & Sozialberatung
- o häusliche Krankenpflege nach SGB XI (Hilfe bei Körperpflege, Essenzubereitung, An- & Auskleiden)
- o häusliche nach SGB V (Medikamentengabe, Injektionen, Verbandswechsel, Wundbehandlung, PEG)
- o Hilfen im Haushalt (reinigen der Wohnung, Einkäufe, heizen der Wohnung)
- o Tagespflegestätte
- o Ambulante Palliativversorgung
- o Urlaubs- & Verhinderungspflege (wir pflegen ihre Angehörigen wenn Sie im Urlaub oder verhindert sind)
- o Demenzerkrankung
- o Beratungsbesuche (finanziert durch die Kassen)
- o Wohnungsvermittlung „Betreutes – Wohnen“
- o Vermittlungsdienste  
(Essen auf Rädern, Hausnotrufsysteme, Pflegehilfsmittel, Dienstleistungen)
- o Fahr- und Begleitdienste



**Hier finden Sie uns wenn Sie noch Fragen haben:**

Michael Rothe - Geschäftsführer

Geschäftsstelle – Markneukirchner Str. 4 b – 08248 Klingenthal

Internet: [www.sozialwerk-vogtland.de](http://www.sozialwerk-vogtland.de)

E-Mail: [info@sozialwerk-vogtland.de](mailto:info@sozialwerk-vogtland.de)

Mobil 0151 – 50 700 959

Büro 037467 – 23108